

年間冷房・暖房消費電力料 68,000円を実現\*  
病原菌が発生しにくい40~60%の湿度を保つ調湿力のある家

# 山形エコタウン前明石 街びらきイベント開催

2019.6/22(土)・23(日)・29(土)・30(日) 10:00-17:00

開催場所 | 山形エコタウン前明石内特設会場 [山形市大字前明石字下河原298番3他19筆]

## Event 1 Open House

「吹き抜けのある家」「土間のある家」「デッキテラスのある家」  
住宅内覧会 / 住宅構造説明会

## Event 2 Workshop

スノーピーク製品設営講習会  
スウェーデントーチ製作・薪割実演  
焚火体験  
スワッグ制作体験[先着10名]  
さくらんぼの種飛ばし大会

\*全イベント共に10:00~16:00随時開催予定  
\*ハンドリップコーヒー無料配布 10:00~17:00 / たこ焼き店出店

○分譲住宅についてのご質問やご相談

Tel.023-695-3381 [代表番号] Tel.070-2437-0994 [担当窓口]  
株式会社 荒正 (営業時間 平日 9:00~17:00) 〒999-0011 山形市成沢西1-10-6

○スノーピーク製品へのご質問やご相談

Tel.023-676-4122 E-mail.info@4-saisons.net  
アーバンアウトドアショップ キャトルセゾン(営業時間 11:00~20:00 木曜定休) 〒990-2447 山形市元木2丁目10-49

○最新情報は下記公式サイトよりご確認ください

[www.y-ecotown.jp](http://www.y-ecotown.jp)



\*暖房必要日数167日、冷房必要日数49.5日(山形地方気象台)暖房設定温度20℃、冷房設定温度25℃にて計算(電気基本料金は含まれておりません)



# 高性能エコハウス分譲住宅のモデルハウスがオープンします

山形エコタウン前明石は、これまでの建売住宅にない高性能住宅の開発、従来の発想を転換した緑豊かな街区の区割り、アウトドアブランドスノーピークとタイアップすることでアウトドアリビングでの活動が豊かに過ごせることを特色としています。

## ① 吹き抜けのある家



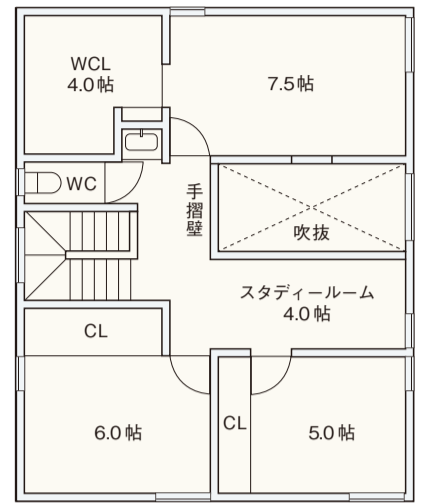
**3LDK** | 敷地面積 235.83㎡ [71.33坪] \*13号地モデルハウスの場合  
延床面積 125.86㎡ [38.07坪]

建物の中心に吹き抜けがあり、そこを空気だけではなく、家族の声が行き来します。吹き抜けのある家は冬に寒いイメージがありますが、高性能なこの家では、上下の室温の差がなくなるので、快適に過ごせます。

1F



2F



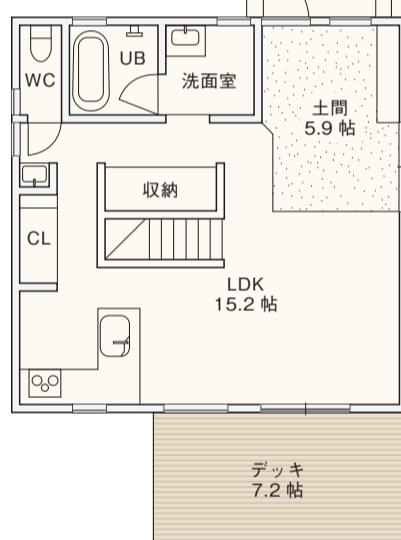
## ② 土間のある家



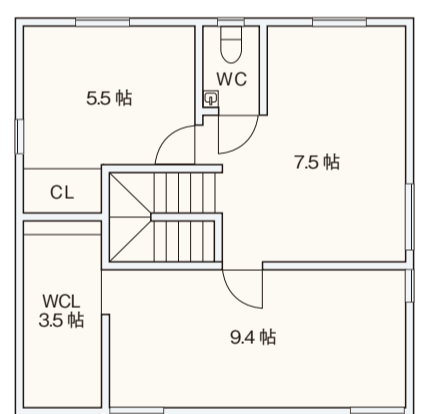
**3LDK** | 敷地面積 214.36㎡ [64.84坪] \*4号地モデルハウスの場合  
延床面積 105.98㎡ [32.05坪]

趣味の自転車やアウトドア道具、ストックした薪などを玄関と一体となった土間を持つ家です。リビングから土間、ウッドデッキへと連続する家、アウトドアファンにとって、とても楽しい家となることでしょう。

1F



2F



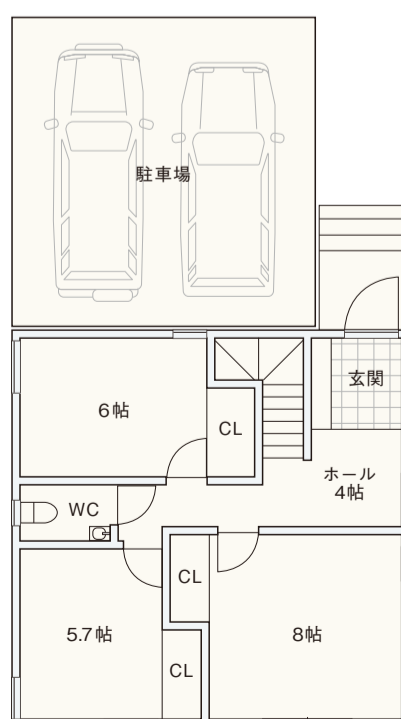
## ③ デッキテラスのある家



**3LDK** | 敷地面積 232.59㎡ [70.35坪] \*19号地モデルハウスの場合  
延床面積 105.98㎡ [32.05坪]

日当たりや風通しの良い2階リビングとそこから連続したカーポートの上のデッキテラスを持った住宅です。グランドレベルのアウトドアと一味違う、よりプライベート空間が保たれたスペースです。バーベキューや仲間とのパーティーが楽しめます。

1F



2F

